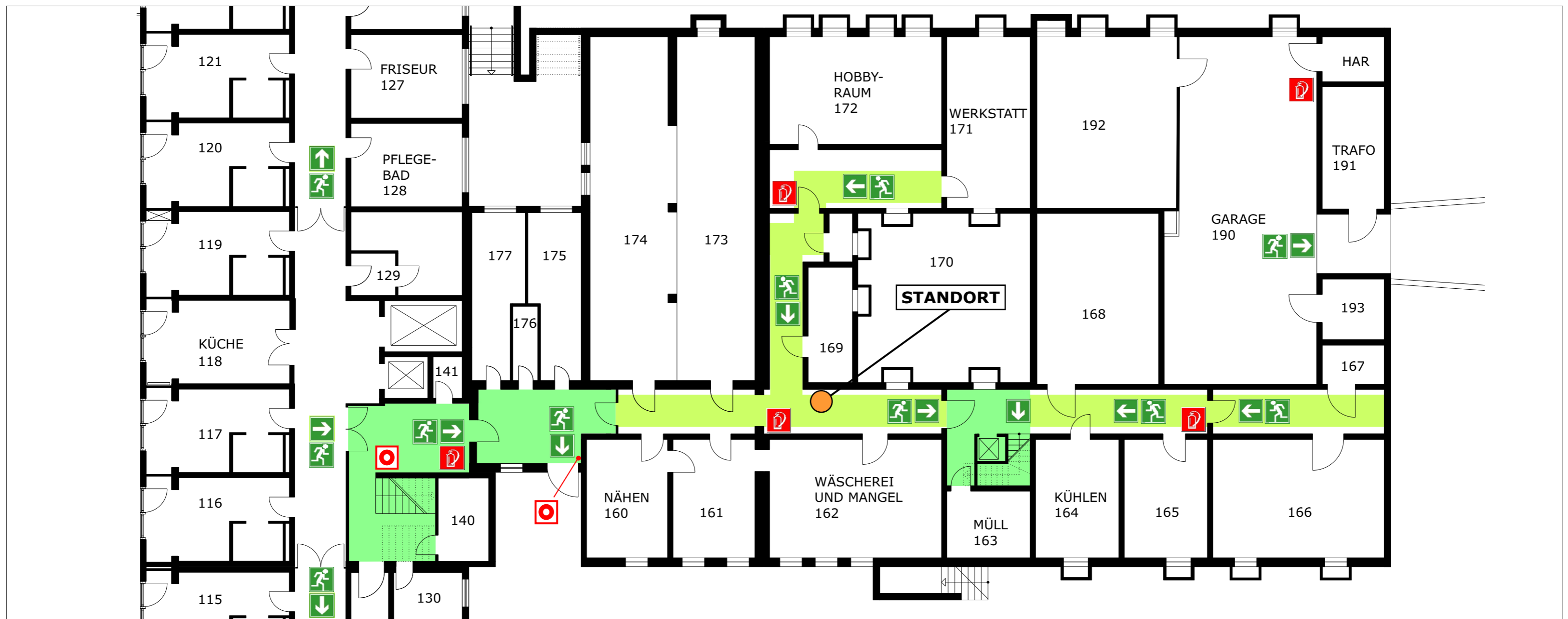


FLUCHT- UND RETTUNGSPLAN



VERHALTEN IM BRANDFALL

- ▶ RUHE BEWAHREN
- ▶ BRAND MELDEN

- Notruf (0)112

- Mitarbeiter ansprechen
- Gefährdete Personen warnen
- Feuermelder betätigen

- ▶ IN SICHERHEIT BRINGEN

- Gekennzeichneten Fluchtwegen folgen

- Zimmertüren schließen
- Aufzug nicht benutzen
- Auf Anweisungen achten

- ▶ LÖSCHVERSUCH UNTERNEHMEN

- Feuerlöscher oder Wandhydranten bei Ausschluss einer Eigengefährdung benutzen

VERHALTEN BEI UNFÄLLEN

- ▶ RUHE BEWAHREN
- ▶ UNFALL MELDEN

- Telefon (0)112

- Wo geschah es ?
- Was ist passiert ?
- Wie viele Verletzte ?
- Welche Verletzungen ?
- Warten auf Rückfragen !

- ▶ ERSTE HILFE

- Absicherung des Unfallortes

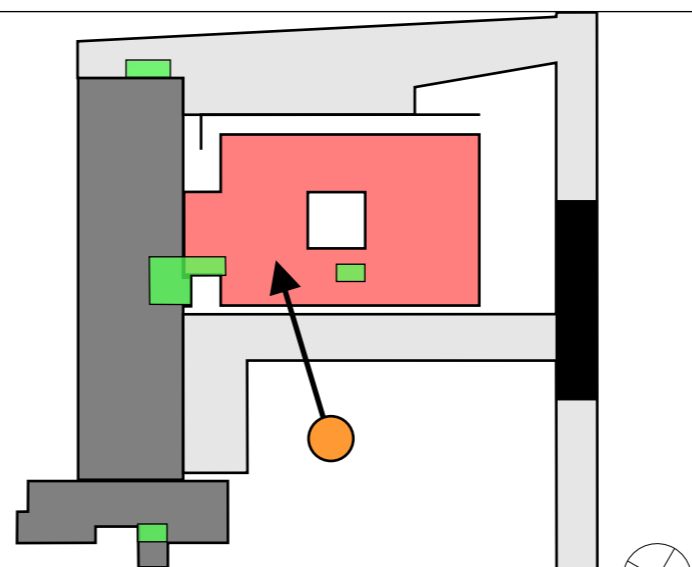
- Versorgung der Verletzten
- Anweisungen beachten !

- ▶ WEITERE MASSNAHMEN

- Rettungsdienste einweisen

- Schaulustige entfernen

ÜBERSICHTSPLAN



LEGENDE

	STANDORT		RICHTUNGSANGABE		ERSTE HILFE
	FEUERLÖSCHER		RETTUNGSWEG BZW. NOTAUSGANG		NOTRUF-STATION
	WANDHYDRANT		RETTUNGSWEG		FLUCHTTREPPEN-HAUS
	MANUELLER BRANDMELDER				

1. UNTERGESCHOSS, POS. 3

Stand:
01.06.2008

Plan Nr.:
UG 01_003

Ingenieurbüro für Brandschutzplanung
Dr. Detlef Mamrot - Andrea Rutloff

Lise-Meitner-Straße 13
42119 Wuppertal

fon: 0202 - 265 7676
fax: 0202 - 265 7833
info@ibs-brandschutz.com
www.ibs-brandschutz.com

